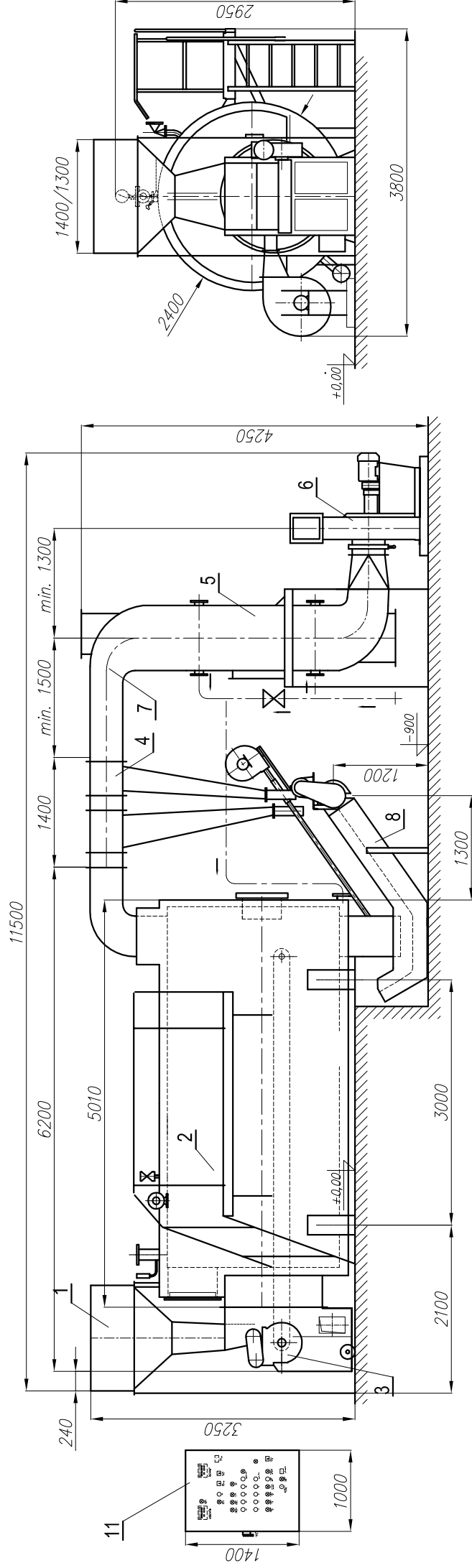


## Zestaw kotłowy KWZw 3000



1. Zbiornik paliwa

2. Kocioł KWZw 3000

3. Palenisko PRw 3

4. Odpylacz spalin OKZ/IIst

5. Podgrzewacz wody PW 35

6. Wentylator wyciągu spalin WPPO

7. Kanaly spalin

8. Odźuzłacz OŁZ 500

9. Szafa zasilania i sterowania

10. Pomost

Dane techniczne:

Moc trwała - 3000 kW

Sprawność >82%

Temperatura wody wylot/włot - 115 / 70 C

Ciśnienie robocze - 0,5 MPa

Palenisko typu warstwowe

Paliwo:

- węgiel kamienny miał

- wartość opałowa  $W_u=22000$  kJ/kg