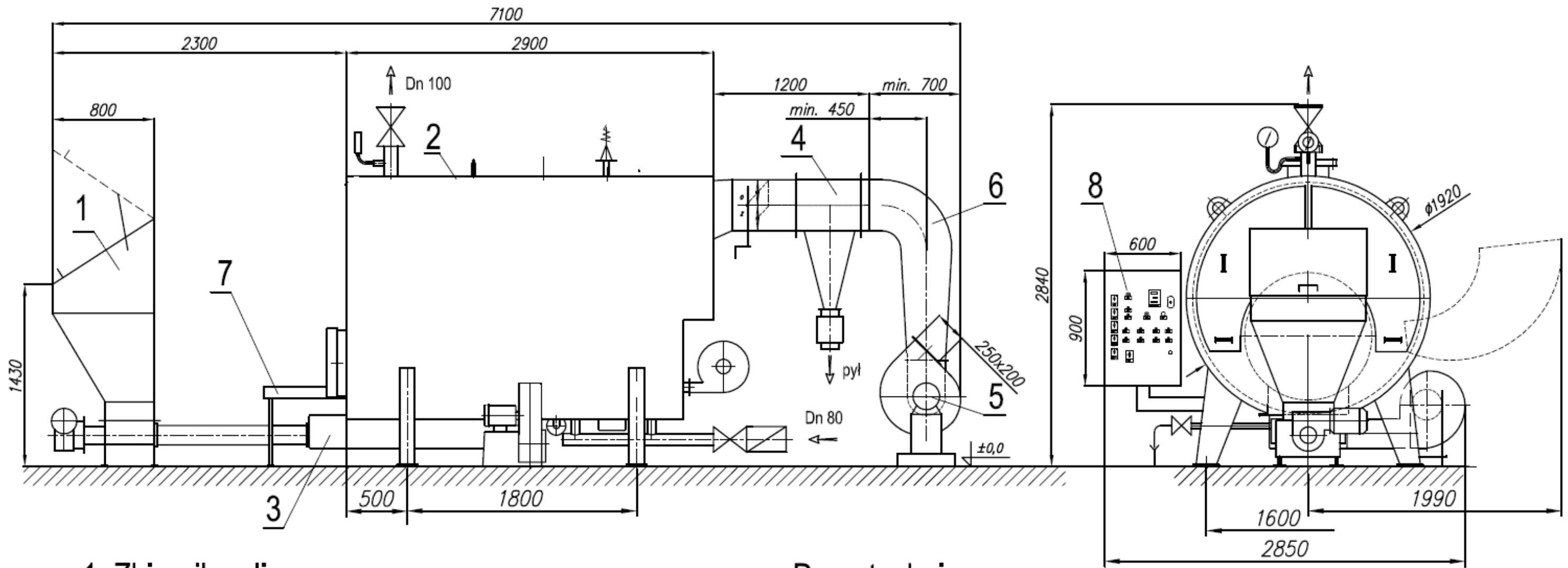


Zestaw kotłowy KWZw 700



1. Zbiornik paliwa
2. Kocioł
3. Palenisko podsuwowe
4. Odpylacz spalin
5. Wentylator wyciągu spalin
6. Kanały spalin
7. Taca żużla
8. Szafa zasilania i sterowania

Dane techniczne:

Moc trwała nominalna/maksymalna - 600 kW/700 kW

Sprawność >76%

Temperatura wody wylot/włot - 95 / 70 °C

Ciśnienie robocze - 0,5 MPa

Palenisko typu podsuwowego

Paliwo:

- węgiel kamienny groszek
- wartość opałowa $W_u=28000$ kJ/kg