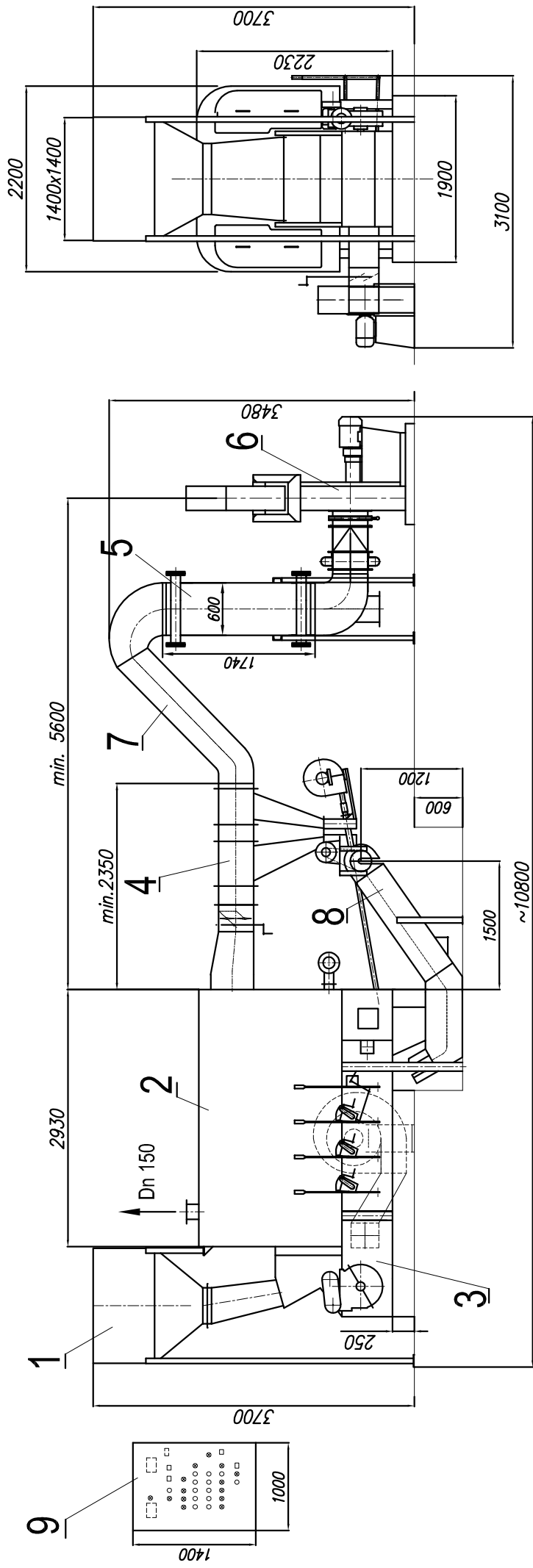


Zestaw kotłowy KWZ 1000



1. Zbiornik paliwa
2. Kocioł
3. Palenisko
4. Odpylacz spalin
5. Podgrzewacz wody
6. Wentylator wyciągu spalin
7. Kanaly spalin
8. Odźuzłacz
9. Szafa zasilania i sterowania

Dane techniczne:

- Moc trwała - 1000 kW
- Sprawność >82%
- Temperatura wody wylot/włot - 100 / 70 C
- Ciśnienie robocze - 0,25 MPa
- Palenisko typu warstwowe
- Palivo:
 - węgiel kamienny miat
 - wartość opałowa $W_u=22000$ kJ/kg