

КОТЛОАГРЕГАТ KWZ - 600M

Техническое характеристики котлоагрегата

Наименование показателя	600M
Теплопроизводительность; МВт (Гкал/ч)	0,6 (0,51)
Рабочее давление, не более; Мпа (кгс/см ²)	0,5 (5)
Номинальная температура воды; °С	70/110
Расход воды; т/ч	30
Температура уходящих газов; °С	160
Вид топлива; уголь	энергетический каменный
Располагаемое тепло топлива; кДж/кг (ккал/кг)	260000 (6200)
Расход топлива (полный); кг/ч	120
Коэффициент полезного действия; %	76
Коэффициент избытка воздуха в топке; не менее	1,5
Поверхность нагрева топки; м ²	0,6
Конвективная поверхность нагрева; м ²	48
Водяной объем; м ³	3,5
Аэродинамическое сопротивление; Па (мм.вод.ст)	350 (35)
Гидравлическое сопротивление; МПа (кгс/см ²)	0,01 (0,1)
Расход воздуха; м ³ /ч	1200
Расход дымовых газов; м ³ /ч	2000
Установленная мощность тока; кВт	10
Вес котлоагрегата; т	7

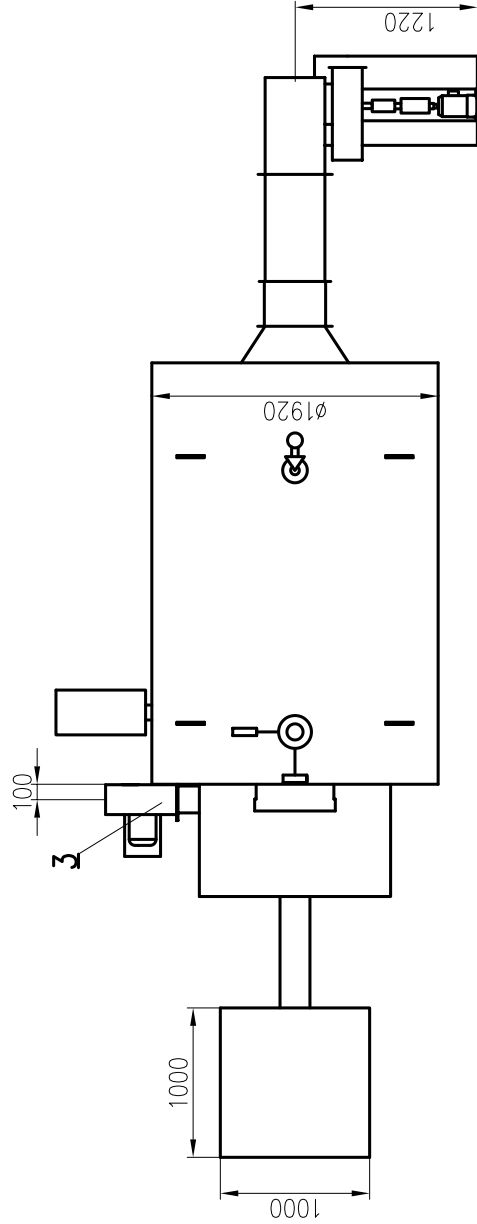
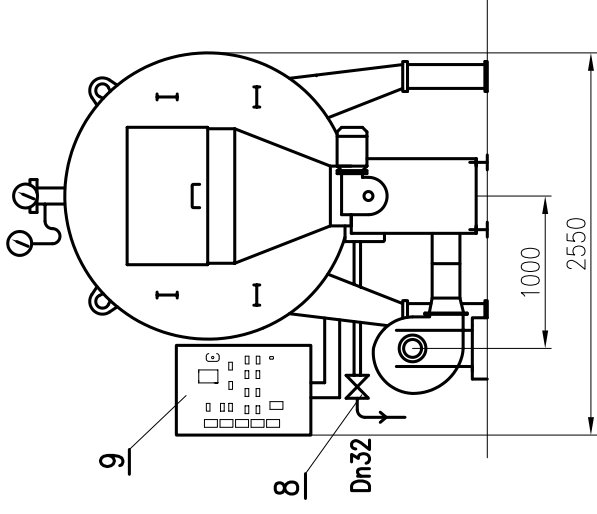
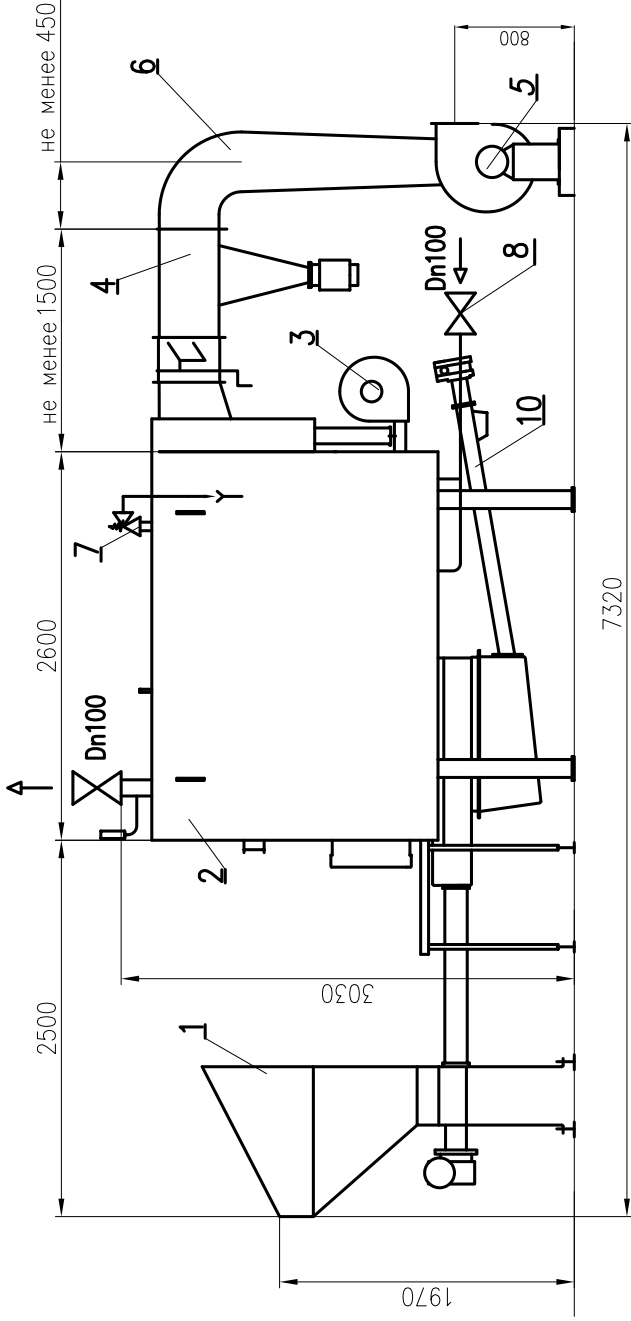
Гарантирующее топливо

Вид топлива – энергетический каменный уголь	
Располагаемое тепло топлива	24 -28 МДж/кг / 5800 - 6700 Ккал/кг /
Марка	ДГ
Тип	32
Спекаемость	среднеспекающийся
Содержание золы	не более 18 %
Содержание влаги	10 - 18 %
Оптимальный зерновой состав	0 – 8 мм 5%
	0 – 31,5 мм 85%
надрешетный продукт	не более 10%
Содержание летучих	≥ 28%
Температура жидкоподвижности шлака	≥ 1200° С

Внимание :

В котле можно сжигать тоже :

- угольную - биомасно смесь
- пеллеты



* На чертеже показана примерная конфигурация

10	Шлакоудалитель				
9	Шкаф питания и управления				
8	Заградительные клапаны				
7	Предохранительный клапан				
6	Каналы выхлопных газов				
5	Дымосос				
4	Палеолобитель				
3	Топка с вентиляторами				
2	Котел				
1	Бункер подачи из шнеком				
Nr poz	Nr rysunku	Typ	Format ark.	Arkuszy	Uwagi
Zastępuje rys.	Nazwa części (zespołu)	szk.	Pozycja	Masa	Ilość
Materiał		Zest., przez rys.			

ZAMER
KRASZEWO

Logo of ZAMER KRASZEWO

Назва: **Котлоагрегат KWZ-600M**
Nr rys.: **ZKZ 600M/00-10-000**